

# BOIS ...



# d'Essences et de Sens

**ATELIER DE MENUISERIE  
INSERTION ET SURCYCLAGE**



# Gammes : une entreprise sociale...

## A PROPOS

Chaque année, les différentes **Ressourceries** de Gammes collectent plus de 150 tonnes de mobilier. Si la moitié peut être vendue d'occasion à petits prix, l'autre moitié est difficilement valorisable : des buffets datant d'une autre époque, des bibliothèques cassées...

Avec son projet "**Bois... d'Essences et de Sens**", Gammes fait le pari de redonner une seconde vie à tout ce bois grâce au développement d'**une nouvelle matière 100% locale et éco-responsable** : des panneaux en bois noble fabriqués à partir de mobilier abîmé, de chutes d'atelier mais aussi de bois récupéré auprès de professionnels de la filière : menuiseries, ébénisteries et distributeurs.

A l'engagement environnemental s'ajoute également **une dimension sociale** : **350 salariés** en parcours d'insertion professionnelle. Structure de l'Insertion par l'Activité Economique (SIAE), Gammes forme des personnes éloignées de l'emploi à la valorisation de ce mobilier et les accompagne vers l'accès à un emploi.



*Une histoire de bois  
qui habille votre  
intérieur*



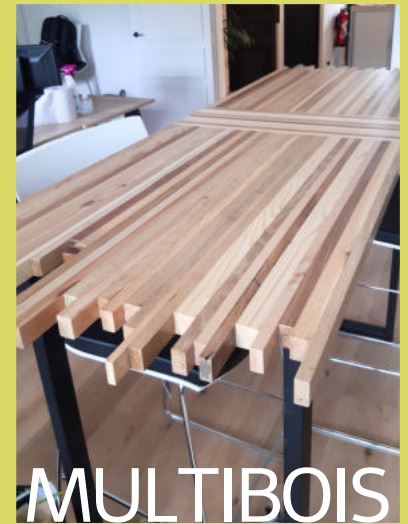
# Gammes de mobiliers



PATCH



SALTUS



MULTIBOIS

# A partir de matériaux repensés ...

## Matériaux surcyclés\* :

Chutes d'ateliers (bois, panneaux), fragments de mobiliers délaissés en bois massif composé d'essences classiques et précieuses

## Procédés de création :

Fabrication de panneaux massifs lamellés - collés en "bois multi-essences sourcées"

Fabrication de panneaux patchwork en mélaminé de réemploi

Composition de gammes de mobiliers dont au moins 20% de la matière sont issus de réemploi

## Produits utilisés :

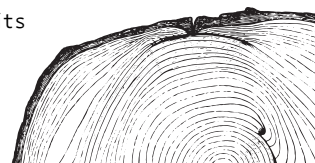
Colle à bois d'assemblage éco-labellisée.

Finition avec des vernis mat, satiné ou brillant (Ecolabel Européen) ou des huiles dures végétales



*Une matière  
100% locale et  
éco-responsable*

\*Le surcyclage ou recyclage valorisant consiste à récupérer des matériaux ou des produits dont on n'a plus l'usage afin de les transformer en matériaux ou produits de qualité ou d'utilité supérieure. Il s'agit donc d'un recyclage « par le haut ».

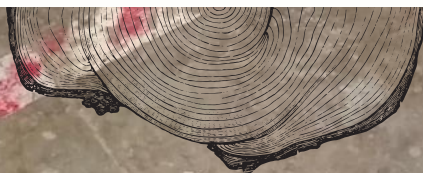




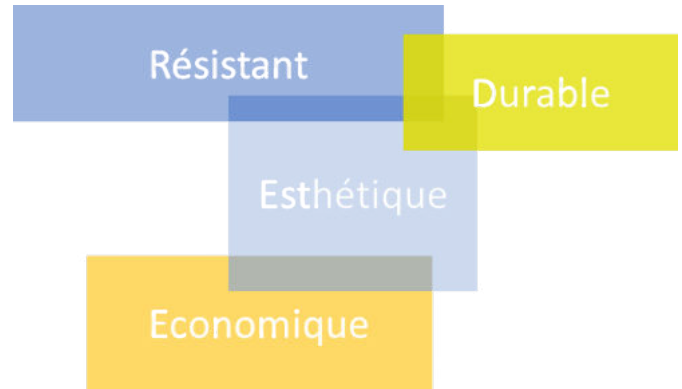
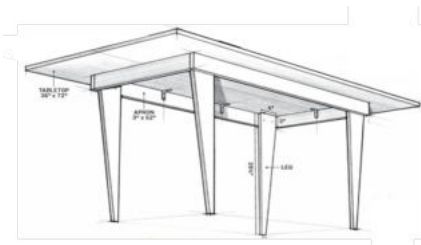
# Notre collection

## SALTUS

UNE LIGNE DE MOBILIER  
PENSÉE ET CONÇUE  
POUR L'HABITAT SOCIAL



Ligne de mobiliers réalisée pour l'habitat social selon 4 critères:



### L'efficiency recherchée:

- Une **conception** réalisée par une équipe de professionnels
- Une **production** élaborée en cohérence avec la mission d'insertion
- Une **optimisation** des coûts, de la qualité et des délais



### Matériaux utilisés :

Contre Plaqué (CP) tout peuplier stratifié blanc



Hêtre massif labellisé CPF et hêtre massif de réemploi



## Table à manger SALTUS

La table Saltus est composée d'un plateau renforcé en CP tout peuplier stratifié blanc et d'un piètement en hêtre massif.

Entièrement démontable, chaque pièce peut être réparée ou changée.

Elle se décline en 3 dimensions :

- 2/4 places : L 100 \* l 80 \* h 75  
Réf : Saltus 22.100.01  
Prix : 195 €
- 4/6 places : L 140 \* l 80 \* h 75  
Réf : Saltus 22.140.01  
Prix : 220 €
- 6/8 places : L 160 \* l 80 \* h 75  
Réf : Saltus 22.160.01  
Prix : 235 €







## Chaise et tabouret SALTUS

La chaise Saltus est composée d'un plateau et d'un dossier renforcé en CP tout peuplier stratifié blanc et d'un piètement en hêtre massif.

Démontable partiellement, la chaise peut être réparée.

- L 40 \* l 40 \* h 90  
Réf : Saltus 22.40.02  
Prix : 65 €

Cette assise est déclinée en tabouret :

- L 35 \* l 35 \* h 45  
Réf : Saltus 22.35.02  
Prix : 55 €



## Lit SALTUS

Le lit Saltus est composé d'un sommier renforcé, avec lattes larges en bois massif de réemploi. Les traverses sont en contreplaqué tout peuplier stratifié blanc mat doublées et d'un piètement en hêtre massif de réemploi. Entièrement démontable, chaque pièce peut être réparée ou changée.

Il se décline en 2 dimensions :

- 1 place : L 90 \* I 190  
Réf : Saltus 22.090.03  
Prix : 225 €
- 2 places : L 140 \* I 190  
Réf : Saltus 22.140.03  
Prix : 275 €



# Notre collection

## PATCH

UNE COLLECTION CRÉÉE EN  
RÉEMPLOI DE MOBILIERS  
PROFESSIONNELS

...

POUR DES PROFESSIONNELS

## Banquette PATCH

La banquette Patch est composée d'une structure entièrement réalisée en panneaux mélaminés de réemploi (anciens bureaux ou tables de restauration).

Les coussins des dossiers et assises sont fabriqués par notre atelier d'insertion "confection". Ils sont constitués d'une mousse ignifuge et d'un tissu ignifuge avec un panel de coloris au choix. Entièrement démontable, chaque pièce peut être réparée ou changée.

• 2 places : L 125 \* l 80 \* h 90

Réf : Patch 22.125.01

Prix : 240 €



## Table basse PATCH

La table basse Patch est composée d'un plateau en panneaux mélaminés de réemploi (anciens bureaux ou tables de restauration).

Le piètement métal est issu de réemploi d'anciens mobiliers qui sont redimensionnés et repeints.

Entièrement démontable, chaque pièce peut être réparée ou changée.

- L 60 \* l 60 \* h 45  
Réf : Patch 22.60.02  
Prix : 55 €



## Armoire PATCH

L'armoire Patch est composée d'une structure entièrement réalisée en chutes de panneaux mélaminés de réemploi et de chutes de bois massif.

Structure : 2 portes à serrure à palastre et 3 étagères intérieures.

Un meuble, une composition unique !

- L 100 \* I 40 \* h 160
- Réf : Patch 22.100.03  
Prix : 1 260 €





## Meuble bas PATCH

L'armoire basse Patch est composée d'une structure entièrement réalisée en chutes de panneaux mélaminés de réemploi et de chutes de bois massif.

Un meuble, une composition unique !

- L 110 \* l 40 \* h 80  
Réf : Patch 22.100.04  
Prix : 475 €
- L 165 \* l 42 \* h 74  
Réf : Patch 22.100.05  
Prix : 670 €



A high-angle photograph of a modern wooden desk made of horizontal slats. On the desk, there is a large monitor, a keyboard, a mouse, a laptop, a notebook, a pen, a coffee cup, and a small model of a building. The desk is set in an office environment with a window in the background and a chair in the foreground.

# Notre collection

## MULTIBOIS

"UNE MATIÈRE RÉ-INVENTÉE ...

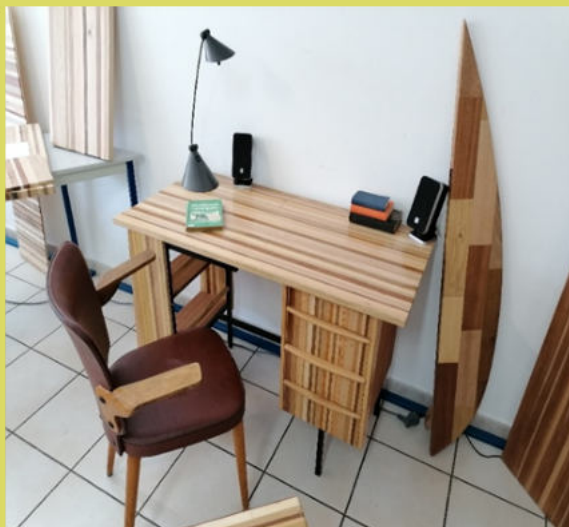
... UN BOIS "MULTI ESSENCES SOURCÉES"

UNE HISTOIRE QUI HABILLE VOTRE INTÉRIEUR !



DES CRÉATIONS CONÇUES À PARTIR ...

DE MOBILIERS DÉMANTELÉS



# TABLES DE REUNION

## Table haute décalée

La table haute "Décalée" se compose d'un plateau réalisé en bois "multi-essences sourcées". Son piètement est en profilé métal de 60\*30 avec une finition noire mate.

Entièrement démontable, chaque pièce peut être réparée ou changée.

- L 150 \* I 60 \* h 110  
Réf : MES 22.160.01  
Prix : 1 125 €





## Table ovale et Table ronde

La table ovale/ronde se compose d'un piètement issu de réemploi de mobiliers professionnels.

De même pour le plateau qui lui est plaqué en bois "multi-essences sourcées".

- L 160 \* I 100 \* h 75  
Réf : MES 22.160.02  
Prix : 840 €
- L 120 \* I 120 \* h 75  
Réf : MES 22.120.03  
Prix : 680 €



## Table haute

La table haute se compose d'un plateau réalisé en bois "multi-essences sourcées".

Son piètement est en profilé métal de 60\*30 avec une finition noire mate.

Entièrement démontable, chaque pièce peut-être réparée ou changée.

- L 180 \* l 80 \* h 110
- Réf : MES 22.180.03  
Prix : 1 280 €





## Mange-debout

La mange-debout se compose d'un plateau réalisé en bois "multi-essences sourcées".

Son piètement est en hêtre massif de réemploi.

Ce tabouret se décline avec ou sans dossier, finition huile dure végétale ou vernis éco-labellisé mat, satiné ou brillant.

- L 70 \* l 70 \* h 110  
Réf : MES 22.160.04  
Prix : 470 €



# ASSISES

## Tabouret haut

La tabouret haut se compose d'un plateau et d'un dossier réalisé en bois "multi-essences sourcées".

Son piètement est en hêtre massif de réemploi.

Ce tabouret se décline avec ou sans dossier, finition huile dure végétale ou vernis éco-labellisé mat, satiné ou brillant.

- L 40 \* I 40 \* h 140 (dossier)

Réf : MES 22.40.10

Prix : 115 €

- L 40 \* I 40 \* h 90

Réf : MES 22.40.05

Prix : 95 €





## Fauteuil Prax

Le fauteuil se compose d'un plateau et d'un dossier réalisé en hêtre massif de réemploi.

Ses joues sont en bois "multi-essences sourcées" et le piètement en inox de réemploi.

Ce fauteuil se décline avec ou sans accoudoirs, finition huile dure végétale ou vernis éco-labellisé mat, satiné ou brillant.

Assise et dossier en mousse et tissu ignifuges.

- L 80 \* I 90 \* h 90 (accoudoirs)

Réf : MES 22.40.06

Prix : 820 €

- L 80 \* I 90 \* h 90

Réf : MES 22.40.07

Prix : 680 €



# CRÉATIONS SUR MESURE QUELQUES MODELES ...

## Casiers "Pyramide"

Meuble composé de 30 casiers avec portes qui se ferment à clé. La structure est entièrement réalisée avec des chutes de mélaminé. Les portes sont plaquées en bois "multi-essences sourcées".

Son piètement est en hêtre massif. Finition : huile dure végétale ou vernis éco-labellisé mat, satiné ou brillant.





## Table Haute "Tronc d'arbre"

La table haute "Tronc d'arbre" se compose d'un plateau réalisé en bois de réemploi (hêtre massif). Son piètement est en profilé métal de 60\*30 avec une finition noire mate.

- L 180 \* l 90 \* h 105

## Mange-debout

Le mange-debout se compose d'un plateau de réemploi plaqué en bois "multi-essences sourcées" disposé sur un piètement de réemploi.

- L 70 \* l 70 \* h 110



## Mange-debout "Pop"

Ce mange-debout se compose d'un plateau de réemploi plaqué en marmoléum, et disposé sur des vases plastiques collectés au sein même de l'entreprise de notre client.

- L 70 \* I 70 \* h 110

## Meuble bas "Pop"

Ce meuble bas de bureau se compose d'une structure en mélaminé de réemploi avec un placage de marmoléum sur les portes et tiroirs.

- L 150 \* I 40 \* h 50

## Distributeur de journaux

Réalisation d'un meuble imitation distributeur de journaux New Yorkais réalisé 100% en réemploi.

- L 100 \* I 50 \* h 150



# NOS PARTENAIRES



**Gammes** et **Valdelia** ont noué depuis 2014 un partenariat actif, humain et sincère avec un objectif commun :

***Développer un réemploi solidaire et de qualité !***

**Valdelia** est un Eco-organisme agréé par le Ministère de la Transition écologique depuis 2013, en charge de la collecte, du réemploi et du recyclage des Déchets d'Éléments d'Ameublement (DEA) auprès des professionnels et également en charge de la fin de vie des PMCB (déchets du bâtiment) depuis 2022.

Ils nous ont fait confiance pour **surcycler** leurs déchets :

- VALDELIA
- Bouygues Construction
- DEMCY
- Orange
- Les CROUS
- Les Galeries Lafayette
- La MAIF
- Le parc expo ARENA



Ils nous ont fait confiance pour **créer** leurs espaces :

- Bouygues Construction (We Wood)
- Merci René
- La MAIF
- AB Structure
- L'Armée du Salut
- La Région Occitanie
- Le Département de l'Hérault



# CONTACT

Polebatiment@gammes.org

9 RUE DU LANTISSARGUES  
34 070 MONTPELLIER

06 08 92 58 13



[WWW.GAMMES.ORG](http://WWW.GAMMES.ORG)

Cette action est soutenue par :



Cofinancé par  
l'Union européenne



10-1-1  
Promouvoir  
la gestion durable  
de la forêt

Nos partenaires

